

Mesh Cephede
Mesh Facades



Mesh Asma Tavan
Mesh Ceiling



Mesh it
Mesh Fence

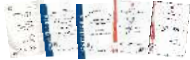
30 yıllık üretim tecrübesi ile sektörün lideri



It is the leader of the market with 30 years of production experience

Anb Metal olarak , üretim hayatına 1992 yılında başlayıp bugüne kadar kendi sektörümüzde ilerleyerek kısa sürede uzman ve öncü hale geldik. Firmamız alüminyum, bakır, pirinç, titanyum, paslanmaz, galvaniz ve dkp gibi bir çok metali genişletme yöntemiyle işleyebilmektir. Seri ve kaliteli üretim yapabilemek adına makine inovasyonlarını kendi bünyesinde çözümlen ekip ve teknik donanma sahip firmamız, otomatik kesim ve çapaksız üretim yapabilen teknolojik üretime sahiptir. Bunun yanı sıra patentini de aldığı kendi tasarımı ve üretimi olan makineleri ile üretim hatlarında kullanılmaktadır. Asma tavan, cephe, güneş kırıcı, filtre, dekorasyon ve bir çok özel projelerde genişletilmiş metal ve perforelere şekil vererek büküm, kaynak boya ve diğer tasarımlarda hizmet vermektedir. Kalitesine marka tescil ile başlayan markamız bunun Tuv - Saar tarafından ISO9001-2015 belgesi ile tesicillenmiştir. Sahip olduğumuz çevre yönetim sistemi EN ISO 14001-2004 ve İş Sağlığı Güvenliği Yönetim Sistemi OHSAS 18001-2007 gibi belgelerimizle yaptığımız işe olan duyarlılığımızı göstermektedir "Genişletilmiş Hayallerle Genişletilmiş Metal" sloganımızla sizlere 30 yıla yakındır hizmet vermektten dolayı mutluyuz.

As Anb Metal, we started our production life in 1992 and progressed in our sector until today and became leader and pioneer in a short time. Our company is able to expand wide range of metals such as aluminum, copper, brass, titanium, stainless, galvanized and dkp. In order to make serial and high quality production, our company has a team and technical equipment that analyzes machine innovations within its own structure and has technological production which can make automatic cutting and burr-free production. In addition to this, it is used in production lines the machines which patterned and created by ourself. It provides services in twisting, welding paint and other designs by giving shape to expanded metal and perforations in suspended ceilings, facades, sunshades, filters, decorations and many special projects. Our brand, whose quality started with trademark registration, was registered by Tuv - Saar with ISO9001-2015 certificate. Our environmental management system EN ISO 14001-2004 and Occupational Health and Safety Management System OHSAS 18001-2007 shows our sensitivity to the work . As our slogan "Expanded Metal with Expanded Dreams" shows that we are happy to serve you for almost 30 years.



Neden Genişletilmiş Metal

Bir çok metal (alüminyum,galvaniz,titanyum vb) türü ile üretilebilen "genişletilmiş metal", tüm dekorasyon alanlarında, dış cephe kaplamalarında, ısı yalıtımında, asma tavan uygulamalarında, ev içi ve ev dışı kullanımlarında, duzenli , estetik görünümü ile yaşam standartlarına katma değer sağlar. Aynı zamanda uzun ömürlü oluşu ile alternatif ürünlere nispeten çok daha ergonomik bir kullanım sağlamaktadır.

Why Expanded Metal

"Expanded metal , which can be produced with many types of metals (aluminum, galvanized, titanium etc.), is provides you, living standards with its regular, aesthetic appearance in all decoration areas, exterior wall cladding, thermal insulation, suspended ceiling applications, interior and exterior usage areas values. At the same time, it provides a much more ergonomic usage compared to alternative products with its long life.

Vizyonumuz

Faaliyet gösterdiği her alanda dünyanın önde gelen firmaları arasında olan, teknolojik yeniliklerle sürekli gelişen, müşterilerinin beklentilerini karşılayan kalitede ürünler üreten, müşteri ve çalışanlarına değer katarak onların memnuniyetini sağlayan, topluma ve ülkesine faydalı, global bir şirket olmak ve bu yönde müşteri memnuniyetini ön sırada tutan bir ekip olmak en vazgeçilmez vizyonumuzdur.

Mission Statement

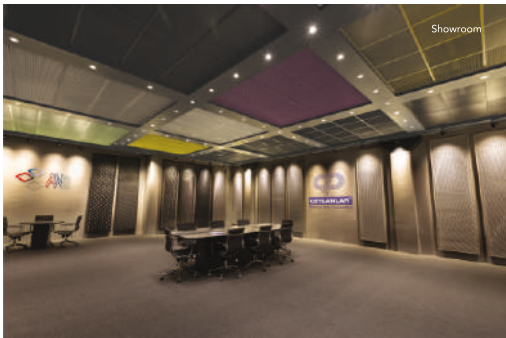
Being one of the leading companies in the world in related field of activity, continuously developing with technological innovations, producing first quality products that meet the expectations of customers, providing value to its customers and employees, providing their satisfaction, being a beneficial company to society and country, and keeping customer satisfaction as priority our most indispensable vision.

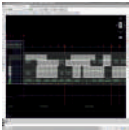
Misyonumuz

Müşterilerimize sunduğumuz tüm ürünleri kaliteden ödün vermeden en uygun fiyatla sunmak ve en hızlı şekilde ulaştırmak; Kararlılıkla gelişmeyi ve büyümeyi sürekli kılarak bizimle çalışan herkesin yaşamına değer katmak , gelişen teknolojiye ayak uydurarak ürünlerin ve müşterilerimizin her zaman başarısını sağlamak.

Vision Statement

To offer all of our products to customers by the most reasonable price without compromising on quality and deliver them in the fastest way; development and growth with determination, to ensure the success of our products and customers .





Dizayn

Mimari uygulama, cephe montajı ve diğer projelerde mimar ve mühendis kadrosuyla müşteri memnuniyeti esas alınarak hizmet vermektedir.

Design

Our company is giving best service with large staff of architects and engineers on architectural application, facade installation and other projects; based on customer contentment.



Düzleme

Ürettiği genişletilmiş metal ve perfore sacdan muhtelif çok fonksiyonlu ve kendi ürettiği makinelerla şaşırdıyarak mükemmel düzük elde etmektedir.

Flattening

By own produced multi-functional machines ; our factory is having perfect flattening on expanded metal and perforated metal.



Kaynak

Fabrikamızda 3.000m2 kaynak atölyemiz olup,müşteri memnuniyeti esas alınarak üretim yapmaktadır.

Welding

In our factory , we have 3.000 sqm for welding workshop, and produces by based on customer contentment.



Genişletilmiş metal ve Perfore

Gelişmiş makine sistemleriyle bünyesinde genişletilmiş metal (mesh) ve perfore üretimi yaparak sektörün en ilerigelen üretici firmasıdır

Expanded Metal and Perforated Metal

By the advanced machine systems ; ANB is the prominent producer in the sector of expanded metal (mesh) and perforated metal



Büküm

Ürettiği genişletilmiş metal, perfore ve levhalar , projelere uygun olarak programlanabilen makine parkuruyla hızlı ve kaliteli büküm hizmeti verilmektedir.

Bending

By the Project based programmable machine range ; it can give the best service of twisting of expanded metal, perforated metal and metal sheets.



Boyahane

Bünyesinde son teknoloji boyahaneye sahip olan fabrikamız ayda 40.000 m2 ürün boyayarak geniş kapasiteye sahiptir.

Dyehouse

By the dyehouse in the factory which is most modern technology ; our factory has a large capacity of dyeing as already dyeing 40.000sqm per month

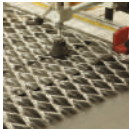


Doğrultma /Düzleme

Üretilen meshlerin ve perforelerin düzleme işlemi kendi üretimi olan düzleme makineleri ile yapılmaktadır. Ürünler bu işlemden sonra mükemmel düzgenliğe ulaşmaktadır ve üründe oluşacak herhangi bir bamba giderilmektedir.0,3-8 mm. arası düzleme yapılabilmektedir

Straightening

Straightening processes are made by the machines which are own product and own technology. After this process , product becomes in perfect straight and blocks any camber on it. Straightening process can be done between 0.3 to 8



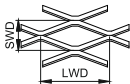
Kesim (Ebatlama)

İnce ve kalın sac kesiminde yer alan otomatik kesim makineleriyle müşteri memnuniyetini esas alarak üretim yapmaktadır

Cutting (Sizing)

By the automatic machines which cuts thin and thick metal sheet , produces only for customer contentment.

GÖZ DETAYI / DIAMOND MESASURE



SWD : Short Way Dimension / Adım
LWD : Long Way Dimension / Hatve

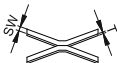


Adım / Short Way



Hatve / Long Way

GÖZ DETAYI / DIAMOND MESASURE



SW: Strand Width / İlerleme
T : Thickness / Hatve



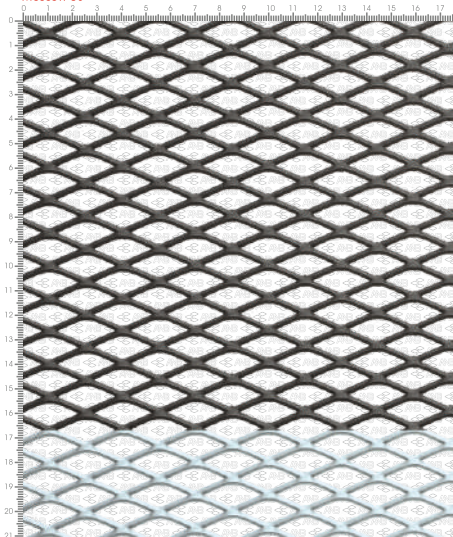
Kalınlık / Thickness



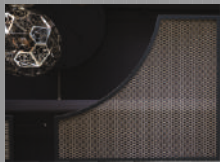
İlerleme / Strand Width

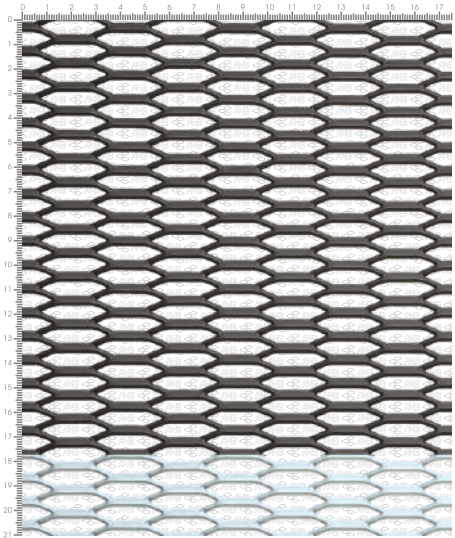
Adım X Hatve X Kalınlık X İlerleme
SWD X LWD X T X SW





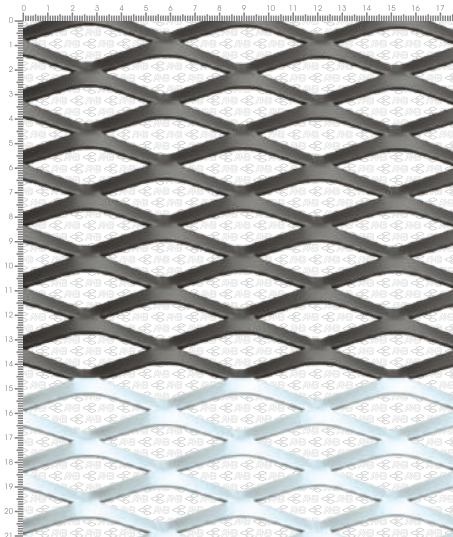
Cins Material	Adım(mm) Short Way	Hadve(mm) Long Way	Kalınlık(mm) Thickness	Dilim Geniřliđi(mm) Strand Width	Ađırlık kg/m2 Weight	Bořluk oranı % Open Area
DKP Mild Steel	12	30	1,5	3	7,850	%50
Alüminyum Aluminum	12	30	2	3	2,730	%50





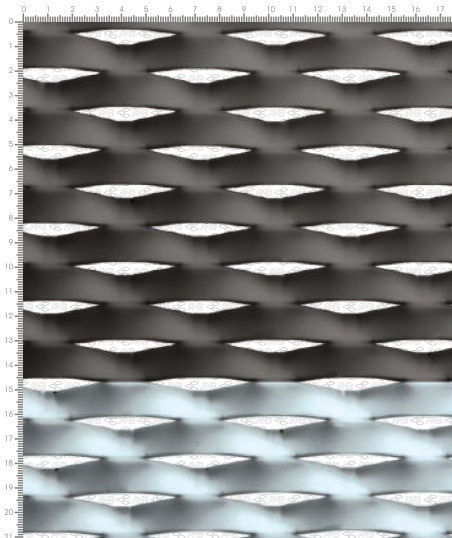
Cins Material	Adım(mm) Short Way	Hadve(mm) Long Way	Kalınlık(mm) Thickness	Dilim Geniřlięi(mm) Strand Width	Aęırlık kg/m ² Weight	Bořluk oranı % Open Area
Alüminyum Aluminum	9,64	45	2	2,64	2,991	%45



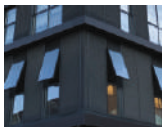


Cins Material	Adım(mm) Short Way	Hadve(mm) Long Way	Kalınlık(mm) Thickness	Dilim Geniğiği(mm) Strand Width	Ağırlık kg/m ² Weight	Boşluk oranı % Open Area
DKP Mild Steel	23	62	1,5	7	6,594	%44
Alüminyum Aluminum	23	62	2	7	3,058	%44

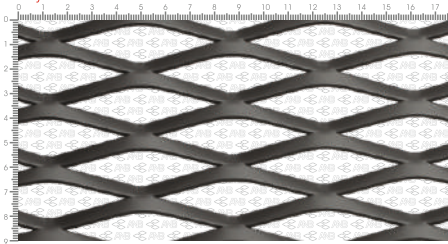




Cins Material	Adım(mm) Short Way	Hadve(mm) Long Way	Kalınlık(mm) Thickness	Dilim Geniğiği(mm) Strand Width	Ağırlık kg/m ² Weight	Boşluk oranı % Open Area
Alüminyum Aluminum	23	62	2	14	4,916	%10
Alüminyum Aluminum	23	62	1,5	14	3,699	%10

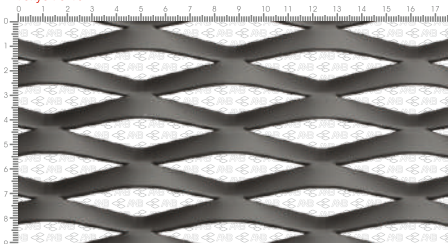


Tokyo 75-7



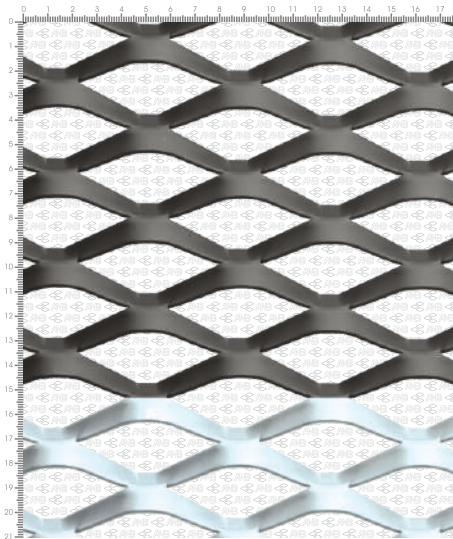
Cins Material	Adım(mm) Short Way	Hadve(mm) Long Way	Kalınlık(mm) Thickness	Dilim Genişliği(mm) Strand Width	Ağırlık kg/m ² Weight	Boşluk oranı % Open Area
Alüminyum Aluminum	25	75	2	7	8,792	%44
Alüminyum Aluminum	25	75	2	7	3,058	%44

Tokyo 75-10



Cins Material	Adım(mm) Short Way	Hadve(mm) Long Way	Kalınlık(mm) Thickness	Dilim Genişliği(mm) Strand Width	Ağırlık kg/m ² Weight	Boşluk oranı % Open Area
Alüminyum Aluminum	25	75	1,5	10	8,720	%25
Alüminyum Aluminum	25	75	2	10	4,044	%25

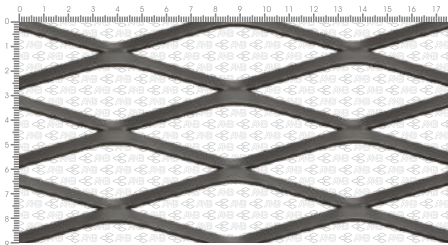




Cins Material	Adım(mm) Short Way	Hadve(mm) Long Way	Kalınlık(mm) Thickness	Dilim Geniğiği(mm) Strand Width	Ağırlık kg/m2 Weight	Boşluk oranı % Open Area
Alüminyum Aluminum	35	75	1,5	10	6,729	%42
Alüminyum Aluminum	35	75	2	10	3,120	%42

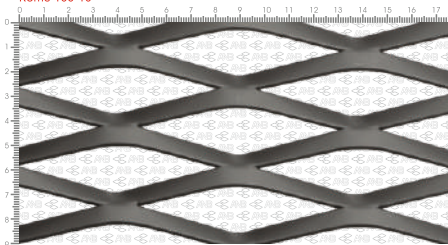


Rome 100-7



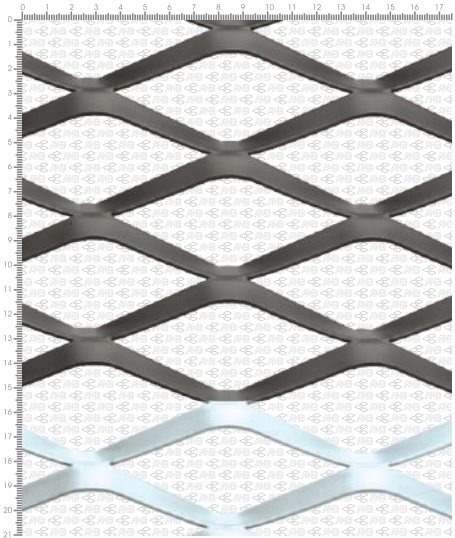
Cins Material	Adım(mm) Short Way	Hadve(mm) Long Way	Kalınlık(mm) Thickness	Dilim Geniřliđi(mm) Strand Width	Ađırlık kg/m2 Weight	Bořluk oranı % Open Area
Alüminyum Aluminum	33	100	2	7	2,316	%57

Rome 100-10

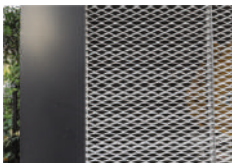


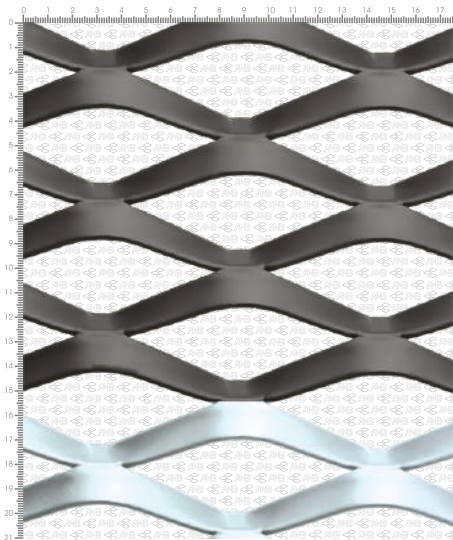
Cins Material	Adım(mm) Short Way	Hadve(mm) Long Way	Kalınlık(mm) Thickness	Dilim Geniřliđi(mm) Strand Width	Ađırlık kg/m2 Weight	Bořluk oranı % Open Area
Alüminyum Aluminum	33	100	2	10	3,309	%39





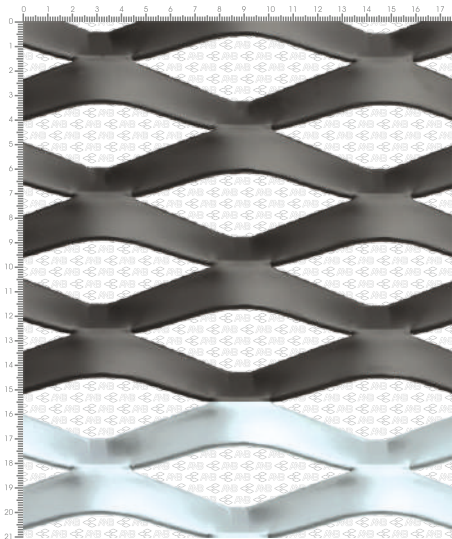
Cins Material	Adım(mm) Short Way	Hadve(mm) Long Way	Kalınlık(mm) Thickness	Dilim Geniğiği(mm) Strand Width	Ağırlık kg/m ² Weight	Boşluk oranı % Open Area
Alüminyum Aluminum	50	115	2	10	2,184	%60
DKP Mild Steel	50	115	2	10	6,280	%60



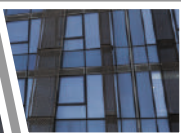


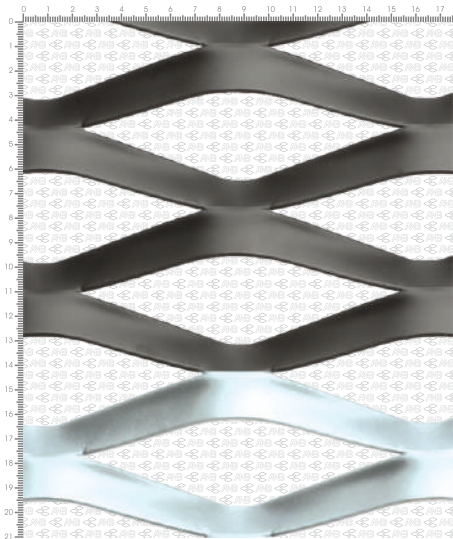
Cins Material	Adım(mm) Short Way	Hadve(mm) Long Way	Kalınlık(mm) Thickness	Dilim Geniğiği(mm) Strand Width	Ağırlık kg/m ² Weight	Boşluk oranı % Open Area
Alüminyum Aluminum	50	115	2	15	3,276	%40
DKP Mild Steel	50	115	2	15	9,420	%40



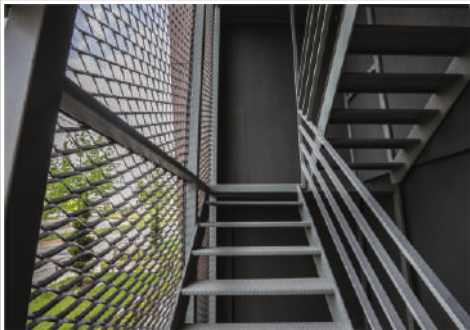


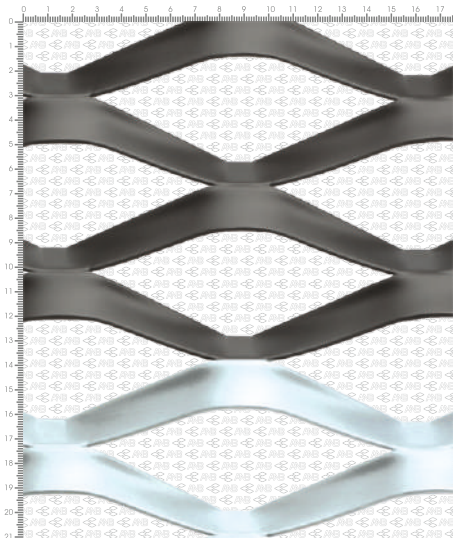
Cins Material	Adım(mm) Short Way	Hadve(mm) Long Way	Kalınlık(mm) Thickness	Dilim Geniřlięi(mm) Strand Width	Aęırlık kg/m ² Weight	Bořluk oranı % Open Area
Alüminyum Aluminum	50	115	2	20	4,368	%20





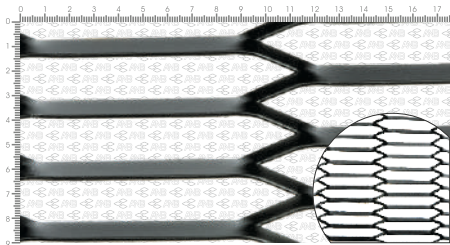
Cins Material	Adım(mm) Short Way	Hadve(mm) Long Way	Kalınlık(mm) Thickness	Dilim Geniğiği(mm) Strand Width	Ağırlık kg/m ² Weight	Boşluk oranı % Open Area
Alüminyum Aluminum	60	160	2	20	3,640	% 33





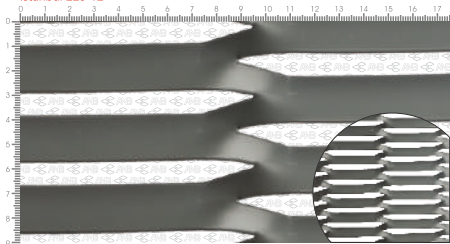
Cins Material	Adım(mm) Short Way	Hadve(mm) Long Way	Kalınlık(mm) Thickness	Dilim Geniğiği(mm) Strand Width	Ağırlık kg/m ² Weight	Boşluk oranı % Open Area
Alüminyum Aluminum	70	150	2	15	2,340	%57
DKP Mild Steel	70	150	2	15	6,729	%57

İstanbul 225-7

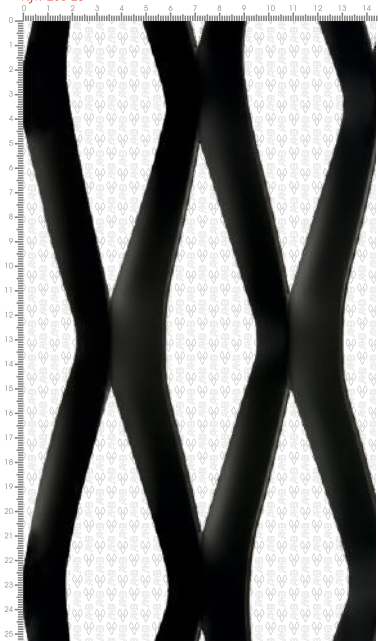


Cins Material	Adım(mm) Short Way	Hadve(mm) Long Way	Kalınlık(mm) Thickness	Dilim Genişliği(mm) Strand Width	Ağırlık kg/m ² Weight	Boşluk oranı % Open Area
Alüminyum Aluminum	25	225	2	7	3,058	%44

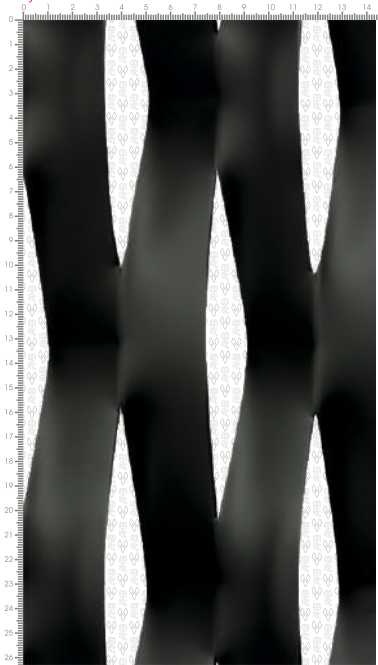
İstanbul 225-12



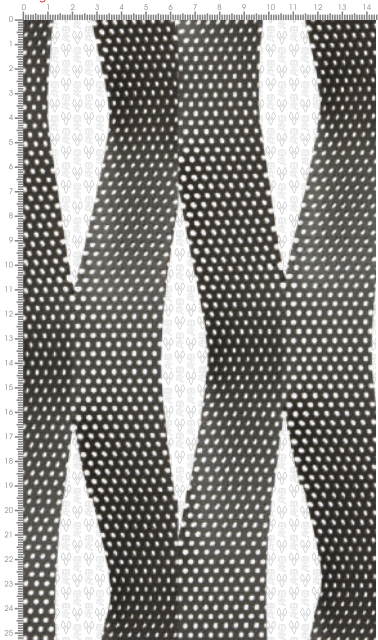
Cins Material	Adım(mm) Short Way	Hadve(mm) Long Way	Kalınlık(mm) Thickness	Dilim Genişliği(mm) Strand Width	Ağırlık kg/m ² Weight	Boşluk oranı % Open Area
Alüminyum Aluminum	25	225	2	12	4,679	%14



Çins Material	Adım(mm) Short Way	Hünye(mm) Long Way	Kalınlık(mm) Thickness	Dilim Genişliği(mm) Strand Width		Ağırlık kg/m ² Weight	Boşluk oranı % Open Area
				25	25		
Alüminyum Aluminum	78	200	2	25	25	3,058	%35
DKP Mild Steel	78	200	2	25	25	10,064	%35



Cins Material	Adım(mm) Short Way	Haşve(mm) Long Way	Kalınlık(mm) Thickness	Dilim Genişliği(mm) Strand Width	Ağırlık kg/m ² Weight	Boşluk oranı % Open Area
Alüminyum Aluminium	78	200	2	35	4,900	%10



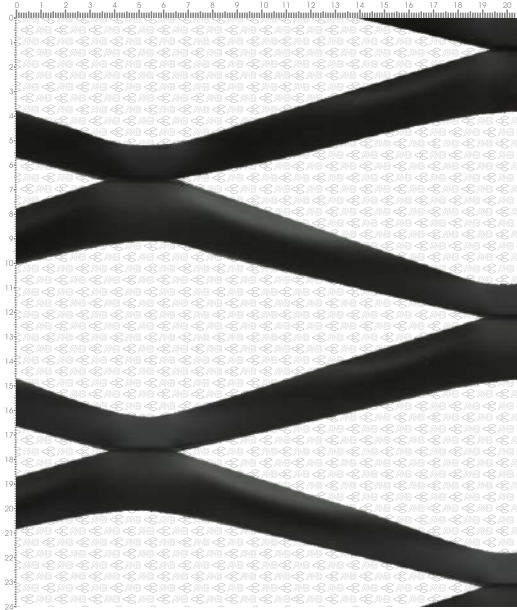
Çins Material	Adım(mm) Short Way	Haçve(mm) Long Way	Kalınlık(mm) Thickness	Dilim Genişliği(mm) Strand Width		Ağırlık kg/m ² Weight	Boşluk oranı % Open Area
				35	35		
Alüminyum Aluminium	78	200	2	35	35	4,900	%10





Cins Material	Adım(mm) Short Way	Hüvel(mm) Long Way	Kalınlık(mm) Thickness	Dilim Genişliği(mm) Strand Width	Ağırlık kg/m ² Weight	Boşluk oranı % Open Area
Alüminyum Aluminium	90	250	2	25	3,033	%44

Rio 300



Cins Material	Adım(mm) Short Way	Hadve(mm) Long Way	Kalınlık(mm) Thickness	Dilim Geniřliđi(mm) Strand Width	Ađırlık kg/m2 Weight	Bořluk oranı % Open Area
Alüminyum Aluminum	100	300	2	30	3,276	640

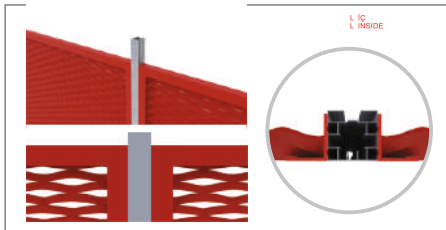
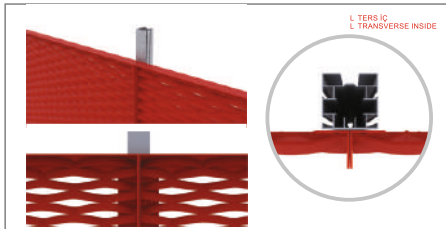


Çerçeve ve Montaj Detayları

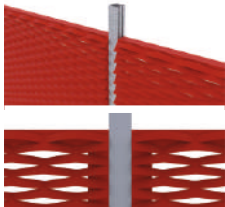
Frame and Fixing Detail

Genişletilmiş metal üretiminde, ana gövdeler etrafına yapılan farklı çerçeve kaynakları ile farklı mimari ürünler (çephe, çit, korkuluk) elde edilebilmektedir. Görsellerde bu farklı tiplerini gösterilmektedir.

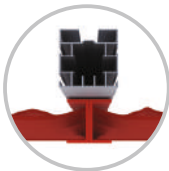
Different architectural products can be produced by different types of frames while the process of expanded metal production (like facade, fence and railing etc) By the images it shown of different types of welding.



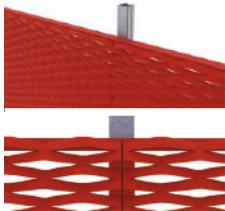
L DIŞ
L OUTSIDE



U İÇ
U INSIDE



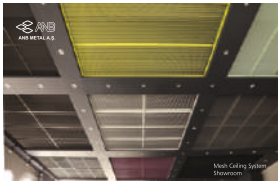
U DIŞ
U OUTSIDE



Mesh Ceiling System

ASMA TAVAN SİSTEMLERİ

Geniştirilmiş metal mesh asma tavanlar, açık yüzeyi ve transparan görüntüsü sayesinde ışıklandırma ve hava sirkülasyonu açısından alana değer katan bir tavan elemanı olmaktadır. Yarı geçirgen bir yüzey ile asma tavan boşluğunda bulunan elektrik, mekanik tesisat elemanlarına bir örtü vazifesi görmektedir. Metalin istenildiği gibi eğilip bükülebilen yapısı ile tasarımcılara sınırsız olanaklar sunmaktadır. Sadece asma tavan elemanı olarak değil, cephe tasarımlarının da önemli bir unsuru olmaktadır. Farklı mesh ölçüleri ile birbirinden farklı görüntü elde edilebilmektedir. Mimari meshler, gelecekte bina içi ve dışı tasarımlarda önde gelen tercihlerden biri olacaktır.



Mesh Ceiling

Expanded metal mesh suspended ceilings, open surface and transparent display features, lighting and air circulation in terms of value adds a structure. It has a semi-permeable surface and therefore serves as a cover for electrical and mechanical installation elements. It strengthens the hand of the designers thanks to the metal's bending and bending structure. Not only as a suspended ceiling element, but also an important element of facade designs.

Mesh Asma Tavan Sistemleri MesH Ceiling System

- 1) T-24 lay-on
- 2) Hook-on
- 3) Ultraline
- 4) T-24 lay-in

Mesh Tavan Avantajları

-Gizlenmiş altyapı sayesinde aynı ve düzgün görünen tavan yüzeyi

-Farklı mesh tipleri, ölçüleri ve şekilleri sayesinde birbirinden farklı tasarım şansı

-Gereklinde veya mesh ölçülerine bağlı olarak daha büyük ya da daha küçük detay görme şansı

-Yüksek ve açık bir alan olması durumunda ; tavan boşluğuna aydınlatma veya ilave armatür yerleştirilmesine olanak tanınması

-Açıkta kalan derz olmadan kaplanabilmesi

Panellerinin; aynı aynı işlenmiş olabilmeleri , kaydıraklı sistem ya da aşağı sarkıtılmış sistemli çeşitleri ile kolayca birbirine monte edilebilmesi

-Görüş açısına bağlı olarak değişen daha açık ya da daha kapalı görüntü oluşturmaları

Advantages of mesh ceilings

-Straight and in order view by the hiding infrastructure

-By different types, sizes and shapes; may have thousands of designs

-Bigger or smaller points of view by needings and sizes of mesh

- Depending on the point of view ; havin more open or closer designs

-Easily applying system by different types of frames and panels (sliding, suspending etc.)

- In case Higher or lower ceiling ; may have the oppurtunity of hiding lighthing and armature therefore having more space

- May cover and applied without any sutures

T-24 Lay-on



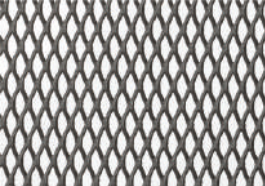
Standard T-24 taşıyıcılara uygun olarak üretilen mesh ürünlerin montajı çok kolaydır. Söküp yeniden takmak için çok elverişlidir 600x600 ve 600x1200 standart ölçülerde üretilir. En çok kullanılan asma tavan çeşididir.

LAY-ON systems are produced according to standard T-24 carrier The system is very easy to assemble. 600x600 and 600x1200 can be produced in standard sizes

Malzeme Cinsi Material	Dkp,Galvaniz Mild Steel,Galvanize
Boya Paint	Standart ral boya (Beyaz ,Siyah) veya Özel boya Standard ral code (White Black)or other colours on request
En boy Dimension	600x600,600x1200
Göz Aralığı Diamond Size	8x16x1x2,8x20x1x2,10x20x1x2,12x30x1x2,1 4x42x1x2,5,20x40x1x3,23x62x1x4,25x75x1x5
Çerçeve Detayı Frame Detail	Kenar U çatalı Long Side U Frame







8x16x1x2

%50 Boşluk oranı

(Opening)

8x20x1x2

%50 Boşluk oranı

(Opening)



10x20x1x2

%60 Boşluk oranı

(Opening)

12x30x1x2

%66 Boşluk oranı

(Opening)





14x42x1x2,5

%64 Boşluk oranı

(Opening)

20x40x1x3

%70 Boşluk oranı

(Opening)



23x62x1x4

%65 Boşluk oranı

(Opening)

25x75x1x5

%60 Boşluk oranı

(Opening)



HOOK-ON

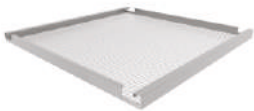


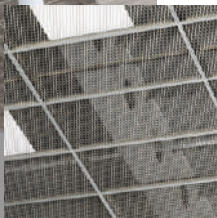
Taşıyıcı sistemi L ve Z özel taşıyıcılardan oluşmaktadır. İsteğe göre farklı ebatlarda ve göz aralıklarında üretilebilir. Kendine özel kasa yapısıyla en çok tercih edilen asma tavan çeşididir.

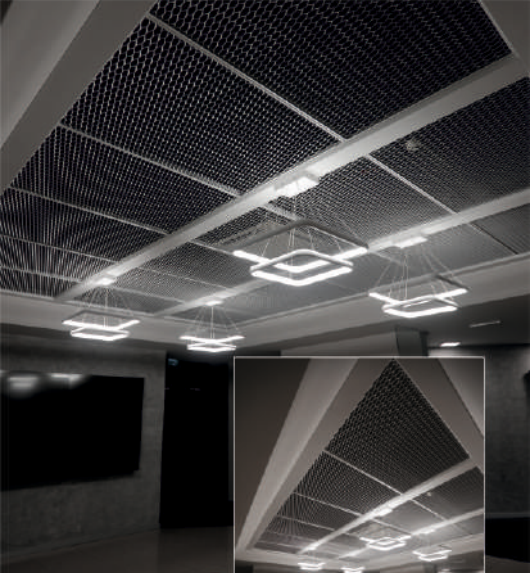
Mesh Çerçevesinin dışında veya içinde yer alabilir. Çerçevesinin dışındaki meshler için ebatlar mesh ölçüsüne göre değişkenlik göstermektedir. Farklı mesh tipleri, ölçüleri ve şekilleri sayesinde birbirinden farklı tasarım şansı yaratmaktadır.

The HOOK-ON carrier system consists of L and Z special carriers. It can be produced in different sizes and diameter range. When viewed from the outside, not the mesh details but only mesh is visible. It is the most preferred type of suspended ceiling with its special case structure. Frame sizes vary according to diameter range.

Malzeme Cinsi Material	Dkp, Galvaniz, Alüminyum Mild Steel, Galvanize, Aluminum
Boya Paint	Standart ral boya (Beyaz, Siyah) veya Özel boya Standard ral code (White Black) or other colours on request
En boy Dimension	600x600, 600x1200 ve özel ölçü Other sizes on Request
Göz Aralığı Diamond Size	8x16x1x2, 8x20x1x2, 10x20x1x2, 12x30x1x2, 14x42x1x2, 5,20x40x1 x3, 23x62x1x4, 25x75x1x5, 35x75x2x12, 33x100x2x9, 50x115x1, 5x10
Çerçeve Detayı Frame Detail	Hook-on Kasa Hook-on Frame





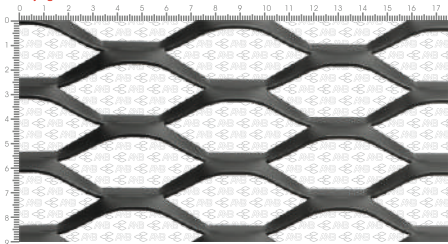






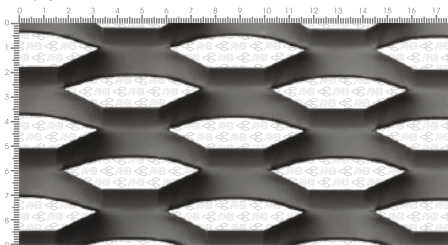


Beijing 85-7

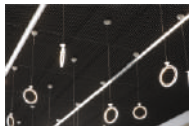
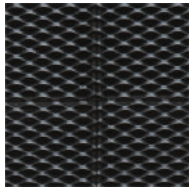
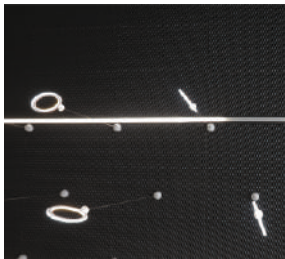


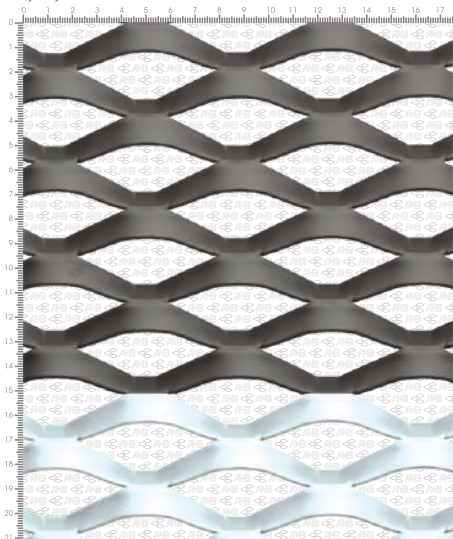
Cins Material	Adım(mm) Short Way	Hadve(mm) Long Way	Kalınlık(mm) Thickness	Dilim Geniřliđi(mm) Strand Width	Ađırlık kg/m ² Weight	Bořluk oranı % Open Area
DKP Mild Steel	28	85	1,5	7	5,888	%50
Alüminyum Aluminum	28	85	2	7	2,730	%50

Beijing 85-12



Cins Material	Adım(mm) Short Way	Hadve(mm) Long Way	Kalınlık(mm) Thickness	Dilim Geniřliđi(mm) Strand Width	Ađırlık kg/m ² Weight	Bořluk oranı % Open Area
DKP Mild Steel	28	85	2	12	4,680	%14





Cins Material	Adım(mm) Short Way	Hadve(mm) Long Way	Kalınlık(mm) Thickness	Dilim Geniğiği(mm) Strand Width	Ağırlık kg/m ² Weight	Boşluk oranı % Open Area
Alüminyum Aluminum	35	75	1,5	12	2,808	%31
Alüminyum Aluminum	35	75	2	12	3,744	%31

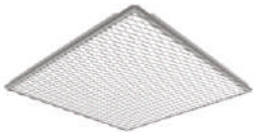
ULTRALINE



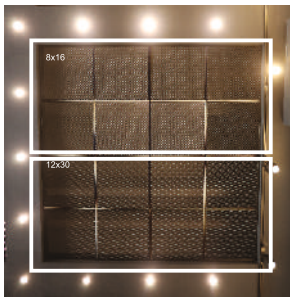
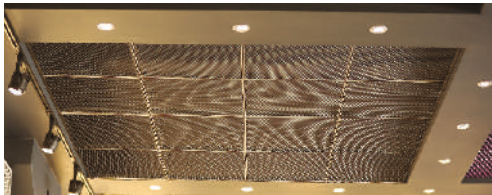
T-24 ve ultraline kanallı sistem taşıyıcılarına uygun olarak üretilmiştir. 600x600mm standart ölçülere sabit olup montajı rahatlıkla yapılabilir. Renk seçenekleri olarak en çok siyah ve gri renkler tercih edilmektedir. Daha çok küçük gözlü meshler tercih edilmektedir

LAY-IN has manufactured in accordance with the ultraline channel system carriers. 600x600 mm standard dimensions are fixed and can be easily assembled. Generally black and gray colors are preferred as color options. It is mostly preferred as small-diamond sizes

Malzeme Cinsi Material	Dkp,Galvaniz,Alüminyum Mild Steel,Galvanize,Aluminum
Boya Paint	Siyah, Beyaz, Gümüş White, Black, Silver
En boy Dimension	600x600,600
Göz Aralığı Diamond Size	8x16x1x2, 12x30x1x2,5
Çerçeve Detayı Frame Detail	Z Ultraline Çerçeve Z Ultraline Frame



ULTRALINE



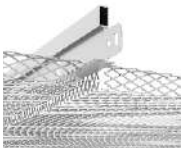
LAY-IN

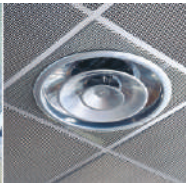
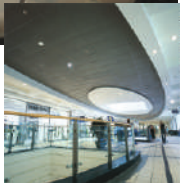
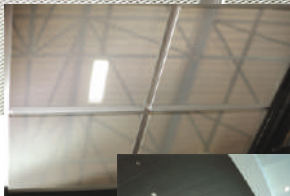


T-15 ve ultraline kanallı sistem taşıyıcılarna uygun olarak üretilmiştir.600x600mm standart ölçülere sabit olup montajı rahatlıkla yapılabilir..Daha çok küçük gözlü meshler tercih edilmektedir.Meshler genellikle silindiri(ütülü) üretilmektedir.

LAY-IN system is manufactured in accordance with the T-15 and ultraline channel system carriers. 600x600 mm standard dimensions are fixed and can be easily assembled. It is mostly preferred of small-eyed mesh. Meshes are generally

Malzeme Cinsi Material	Dkp,Galvaniz,Alüminyum Mild Steel,Galvanize,Aluminum
Boya Paint	Siyah, Beyaz, Gümüş White, Black, Silver
En boy Dimension	600x600
Göz Aralığı Diamond Size	4,5X6X1X1,2X6X8X1X1,5X9X12X1X1,5X8X16X1X2 Silindiri
Çerçeve Detayı Frame Detail	Z Mesh Büküm Z Mesh Bending







4,5x6X1X1,2 - Silindirli, Flattened

%46 Boşluk oranı

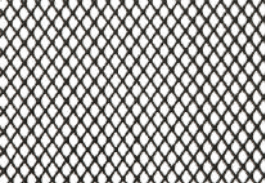
(Opening)



6x8x1x1,5 - Silindirli, Flattened

%50 Boşluk oranı

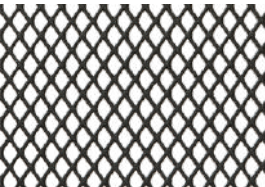
(Opening)



9x12x1x1,5 - Silindirli, Flattened

%66 Boşluk oranı

(Opening)

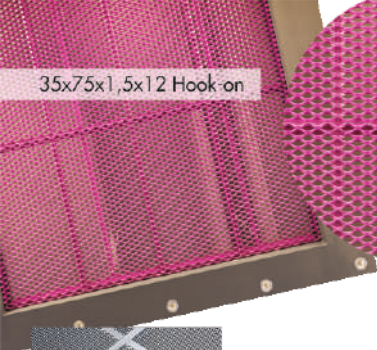


8x16x1x2 - Silindirli, Flattened

%50 Boşluk oranı

(Opening)



A large rectangular pink mesh ceiling panel is shown, partially installed on a dark brown metal frame. The mesh has a fine, uniform grid pattern. A circular inset on the right shows a magnified view of the mesh's texture.

35x75x1,5x12 Hook-on

Mesh Ceilings



9x12x1x1,5 Lay-in

8x16x1x2 Ultraline

A large rectangular yellow mesh ceiling panel is shown, partially installed on a dark brown metal frame. The mesh has a fine, uniform grid pattern. A vertical yellow strip is visible on the right side of the panel.

13x62x1,5x4 Hook-on





Geniřletilmiř Metal/Mesh it Expanded Metal/Mesh Fence

New design fence models

Geniřletilmis metal it uygulamalari sadece orjinal ve guzel bir yontem olmasiyla degil, ayni zamanda dayanikli ve saglamligiyla da kullanimda kolaylik saglar. Tum meshler ; kendine has dizayna sahiptir ve Ral renklerinin hepsinde tedarik edilebilir. Yaratici koruma konsepti, geleneksel tavan kaplama sistemlerine alternatif olusuyla ve her yere uygulanabilisiyle mukemmellik saglar.

Expanded mesh can be used to construct fencing that is not just beautiful and original, but strong and reliable too. Each type of mesh has its own pattern and can be supplied in all RAL colours. For fencing that fits in perfectly in any location. An innovative concept of protection and a great alternative to traditional fencing systems.



Geniřletilmiř Metal/Mesh ıt Expanded Metal/Mesh Fence



Maliyone Cinsi Material	Dkq, Galvaniz Mild Steel, Galvanize
Montaj Direkleri Mounting Profiles	50x50x3mm kutu profil 50x50x3mm Box Profile
En Boy Dimension	1000x2000
ıt Anlađı Diamond Size	25x62x27
ereve Detay Frame Detail	20x30 2mm L ereve 20x30 2mm L Frame



Maliyone Cinsi Material	Aluminyum Aluminum
Montaj Direkleri Mounting Profiles	50x50x3mm kutu profil 50x50x3mm Box Profile
En Boy Dimension	1500x1000
ıt Anlađı Diamond Size	54x115x24
ereve Detay Frame Detail	20x30x20 2mm U ereve 20x30x20 2mm U Frame



Maliyone Cinsi Material	Dkq, Galvaniz Mild Steel, Galvanize
Montaj Direkleri Mounting Profiles	50x50x3mm kutu profil 50x50x3mm Box Profile
En Boy Dimension	1000x2000
ıt Anlađı Diamond Size	20x50x24
ereve Detay Frame Detail	20x30x20 2mm U ereve 20x30x20 2mm U Frame

GENİŞLETİLMİŞ HAYALLERLE
GENİŞLETİLMİŞ METAL
EXPANDED DREAMS
EXPANDED METAL

Çerkezköy Organize Sanayi Bölgesi
6. Cadde No: 32 PK 59500
Çerkezköy - Tekirdağ - Türkiye

Telefon : +90 282 725 05 36
Faks : +90 282 725 35 28
E-mail : info@ceylanlarmetal.com
info@anbmetal.com

